

Infiltra-Stop injektointiletku

Infiltra Stop on työsaumaan etukäteen asennettava injektointiletku, jonka kautta vuotava sauma voidaan tarvittaessa jälkikäteenkin injektoida vesitiiviiksi.

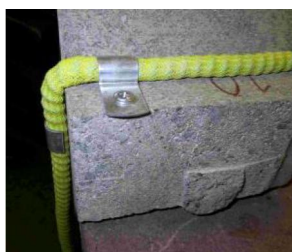
Infiltra-Stop injektointiletku päästää injektointiaineen ulos letkusta jo matalalla paineella (ei paineella aukeavia kumeja) joka suuntaan. Tiivistettävä sauma tulee injektoitua koko pituudeltaan.

Infiltra-Stop erityispiirteitä:

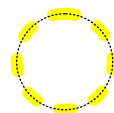
- ◆ Sauma injektoituu **koko pituudelta** jo **matalalla paineella**
- ◆ Päästää injektointiaineen kauttaaltaan **joka suuntaan**
- ◆ Ulospäin **läpäisevä osa** letkun **pinta-alasta on suuri**
- ◆ Kestää taivutella ja on notkea **kylmässäkin**.
- ◆ Vahva, mutta notkea **teräskierrerunko** kestää valupaineet **eikä mene kasaan** kulmissakaan.



LUJA JA NOTKEA
TERÄSKIERRERUNKO



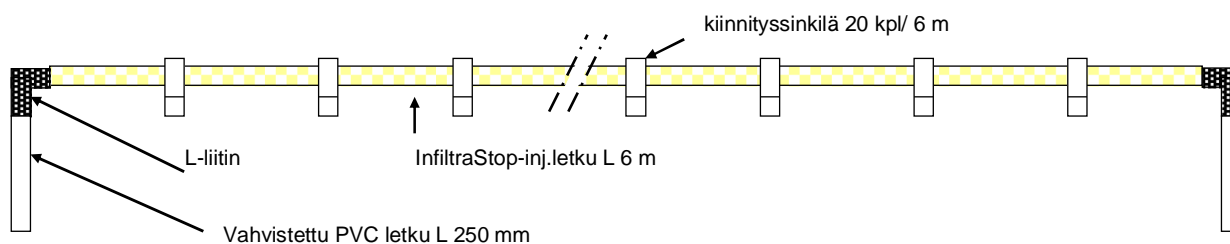
KESTÄÄ KOKOONPURISTUMATTA
VALUPAINEEN MYÖS
KULMAN YLI TAIVUTETTUNA



INJEKTOINTIAINE
PURKAUTUU ULOS
LETKUSTA JOKA
SUUNTAAN



Yksi pakkaus 5 x 6 m letkua tarvikkeineen (syöttöletkut, kiinnityssinkilät, liittimet)



Infiltra-Stop injektointiletkuja on käytetty erittäin merkittävässä kohteissa Suomessa jo yli 28 vuotta.

Infiltra-Stop ja Bentorub -yhdistelmää on käytetty mm. maanalaisissa pysäköintilaitoksissa (Hki) sekä alikulkutunneleissa korvaamaan kokonaan työsaumanauhut sekä lukuisissa kallio / betoni liitoksissa. Liikuntasamanauhoihin on usein myös liitetty Infiltra-Stop Injektointiletkut.

Injektointiletkujen injektointiaineeksi suosittelemme CE-hyväksyttyä **HA FLEX LV AF** (TACSS/FLEX) polyuretaanipohjaisia, veden kanssa reagoivia, veteen liukenemattomia injektointiaineita. Reagoidessaan aineet paisuvat ja tunkeutuvat rakoihin myös aktiivisesti omalla paisuntapaineellaan.

Annamme mielellämme lisätietoja.

Tarkemmat tuotetiedot myös esitteissä

SOLCON OY

Heikkiläntie 7, 00210 Helsinki
solcon@solcon.fi www.solcon.fi
90-671063