

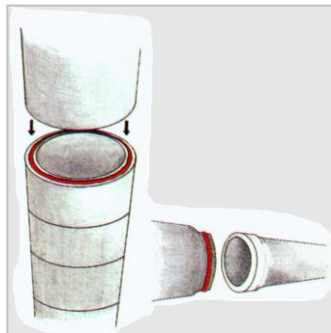
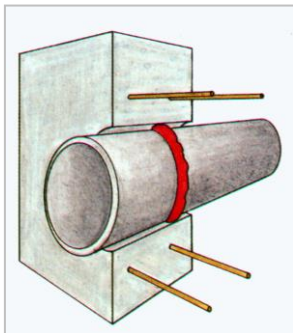
SWELLSEAL

MASTIC WA

Swellseal Mastic WA on yksikomponenttinen paisuva tiiviste-saumamassa betonin valu- ja rakennesaumojen vesitiivistämiseen, myös veden alla työskentelyyn.

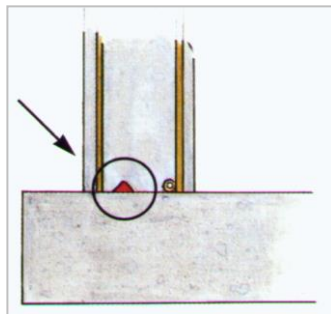
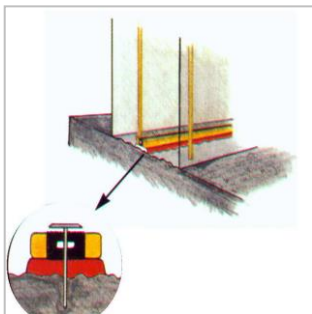
Swellseal Mastic WA laajenee veden vaikutuksesta vähintään 200%.

Se muodostaa lujan vesitiivistyksen sekä pitkäaikaiskestävän tartunnan ja paisuntaominaisuudet.



Käyttökohteita

- Epätasaiset työ- ja rakennesaumot esim. piikatun betonin ja lattialaatan välinen sauma
- Elementtien saumat esim. rummut, kaivot, luukut, viemäriputket, ponttiseinät jne.
- Putkiläpiviennit: betoni, metalli, PVC, PE-putket jne.
- Paisuvan saumanauhan esim. Bentorub liimaaminen epätasaiselle alustalle.



Etuja

- Yksinkertainen asentaa tavallisella silikoniprässillä
- Erittäin hyvä tarttuvuus useimpiin pintoihin
- Suuri paisuntakapasiteetti, vähintään 200%
- Joustavan aineen ansiosta murtumaton ja jatkuva kontakti epätasaisillakin pinnoilla
- Kestävyys ylittää betonin odotetun käyttöiän

Tekniset tiedot

SWELLSEAL MASTIC WA		
Kovettumaton		
Kiintoaines	100 %	Test DNC
Olomuoto	harmaa massa	
Viskositeetti	hyytelö/tahna	Test DNC
Tiheys (+20 °C)	1,47	DIN 53504
Tartuntakuiva (+20 °C, 60%RH)	10 tuntia	Test DNC
Vertikaalinen painuma (+20 °C)	≤ 5 mm	Boeing test
Leimahduspiste	+130 °C	Pensky-Martens method
Kovettunut (7vrk, 25 °C, 10 mm paksu)		
Paisuminen (vedessä)	> 200%	Test DNC
Olomuoto	kumimainen	



Pakkaus

- 12 kpl tuubeja à 310 ml (Itk)
- 12 kpl "alumiinimakkaroitaa" à 600 ml (Itk)

Varastointi

Varastoitava kuivassa 5 °C...30 °C lämpötilassa.

Varastointiaika 9 kk

Varotoimet

Asentajan on hyvä käyttää suojakäsineitä ja suojalaseja.

Swellseal Mastic WA yhdessä betonin ja muiden kemikaalien kanssa

Swellseal Mastic WA kestää useimpia kemikaaleja. Lisätietoja saa SOLCON OY:sta.

Käyttö

1. Pinnan käsittely

Puhdista pinta liasta ja hiekasta. Pinnan ei tarvitse olla kuiva, ja se saa olla veden peitossa.

2. Asentaminen

Swellseal Mastic WA on 310 ml standardituubeissa, jotka sopivat useimpiin "silikoniprasseihin", sekä 600 ml "makkaroiissa", joille on oma puristin.

Leikkaa suokappale viistosti halutun kokoisesti auki. Pursota **Swellseal Mastic WA:ta** pintaan katkeamaton palko. Normaali palkokoko on $\geq 10 \times 10 \text{ mm}^2$.

Ø suokappale	pituus (tuubi)	pituus (makkara)
3 mm	20 – 25 m	40 – 50 m
6 mm	8 – 10 m	16 – 20 m
8 mm	4 – 5 m	8 – 10 m
10 mm	noin 3 m	noin 6 m

Bentorub-nauhan liimauksessa palkokoko 6 mm.

Swellseal Mastic WA paisuu joka suuntaan. Se vaatii kunnolla toimiakseen suljetun tilan. Avonaiset saumat/raot tulee valaa umpeen. **Swellseal Mastic WA** ei ole sopiva pinnoittamiseen.

Swellseal Mastic WA:n tulisi kovettua noin 24 tuntia ennen päälle tulevaa betonivalua.

Swellseal Mastic WA:n käyttö veden alla:

Vedenalaisessa asennuksessa on päällevalu tehtävä 6 tunnin sisällä ennenaikaisen paisumisen estämiseksi.

MYYNТИ:

SOLCON OY

Melkonkatu 18 A, 00210 HELSINKI

Puh. 09 671 063

www.solcon.fi solcon@solcon.fi